



SOMAREF

développé
en collaboration
avec le



Centre technique
interprofessionnel
des fruits et légumes

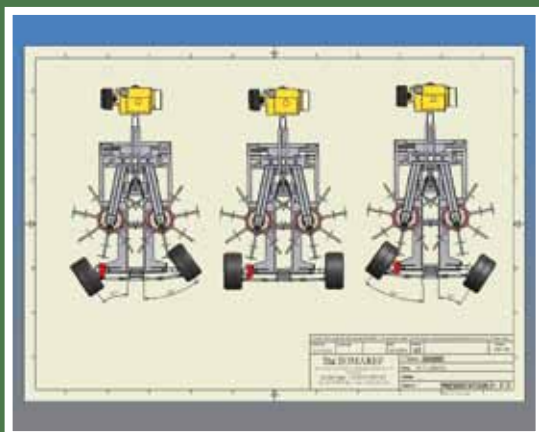
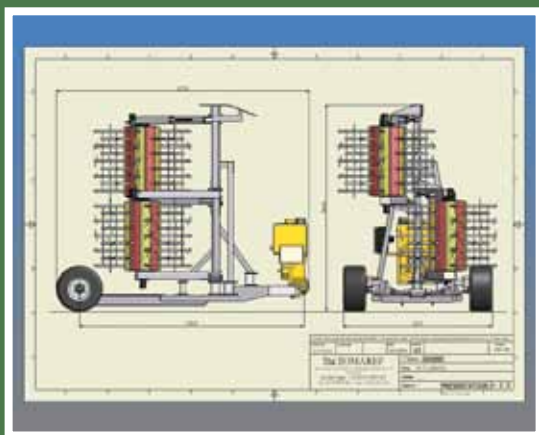
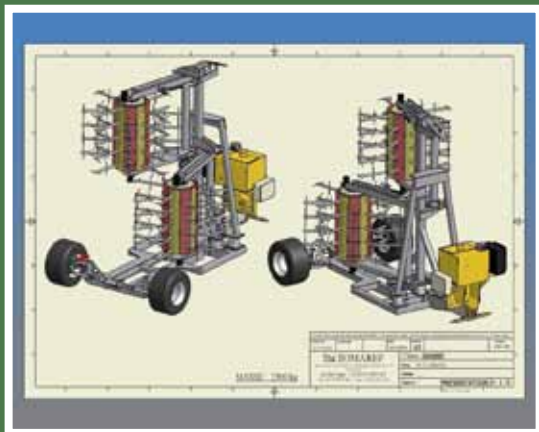


ECLAIRFEL

L'ÉCLAIRCISSEUR MÉCANIQUE TRACTÉ

- Le complément nécessaire à l'éclaircissage
- Réalise un travail au cœur de l'arbre
- Impact sur la végétation visible immédiatement
- S'adapte à tous écartements de plantations
- Essieu directeur pour une manœuvre facilitée





ECLAIRFEL

L'ÉCLAIRCISSEUR MÉCANIQUE TRACTÉ

- 2 tambours octogonaux indépendants, chacun équipé de 36 doigts métalliques de 60 cm de long portant des fils de débroussailluse
- Réglage de la vitesse de rotation des doigts de 0 à 1000 tr/min, par écran de contrôle
- Pression des tambours sur la haie fruitière réglable
- Tambours verticaux libres en rotation
- Largeur réglable de 2,7 m à 4 m
- Le travail se fait sur 2 demies rangées (partie haute et basse)



Le bas Faget - 24240 POMPORT - France
 Tél. : +33 (0)5 53 57 30 46 - Fax : +33 (0)5 53 24 22 91
 E.mail : info@somaref.com

www.somaref.com



FABRICATION FRANÇAISE